

 сотмаркет

# Инструкция Счетчик электроэнергии Мастер Кит МТ4011

[Перейти в карточку товара](#)



**8 800 775 98 98**

Получите техническую консультацию.  
Круглосуточно. Без выходных



**[www.sotmarket.ru](http://www.sotmarket.ru)**

Подробная информация о товаре,  
отзывы, обзоры и аксессуары

# MASTER KIT

## Измеритель мощности, потребляемой бытовыми приборами MT4011

Поздравляем с покупкой!  
Добро пожаловать в мир гаджетов Мастер Кит  
[www.gadgets.masterkit.ru](http://www.gadgets.masterkit.ru)  
Перед применением данного устройства, ознакомьтесь,  
пожалуйста, с инструкцией.

### Общий вид устройства



Рис. 1

### Принцип работы устройства

Устройство предназначено для измерения мощности электроэнергии и контроля количества потребляемой электроэнергии. Диапазон измерений – от 2 Вт до 3680 Вт. Измеритель имеет 3 режима отображения информации на дисплее:

1. Время (в формате 24 ч), день недели, мощность электроэнергии в Вт (W) и частота Гц (Hz).
2. Текущее напряжение в вольтах (V), ток в амперах (A) и общее время потребления электроэнергии (H – в часах).
3. Общее количество потребленной электроэнергии (KWh – киловатт-час) и стоимость потребленной электроэнергии.

Устройство может измерять стоимость электроэнергии по двум тарифам (стандартному и специальному), также можно установить время действия специального тарифа.

### Работа с устройством

#### Установка батарей и включение устройства

Откройте крышку отсека для батарей, расположенную на обратной стороне устройства. Установите 3 батареи типа AAA, соблюдая полярность, и закройте крышку отсека. Батареи нужны для сохранения данных при отключении устройства или отключении электроэнергии.

Включите устройство в розетку и включите в измеритель тот прибор, потребление электроэнергии которого Вы хотите измерить.

#### Установка времени и дня недели

УСТ ВРЕМЯ

12:00

BC

Нажмите кнопку «УСТ» и удерживайте ее в течение 3 секунд, чтобы войти в настройки измерителя. Затем нажмите эту кнопку еще раз, чтобы войти в настройки дня недели.

1. С помощью кнопки «▲» измените день недели (от ПОН.) до BC.)).
2. Нажмите кнопку «УСТ», чтобы зафиксировать выбранный день недели и перейти к установке времени.
3. С помощью кнопки «▲» установите часы, нажмите «УСТ» и опять с помощью кнопки «▲» установите минуты и нажмите «УСТ».
4. Нажмите «▲» для перехода в меню установки времени действия специального тарифа.

#### Установка времени действия специального тарифа

УСТ

Тнач 22:30

Токонч 5:00

1. С помощью кнопки «УСТ» войдите в меню установки времени начала действия специального тарифа (Тнач). Установите время с помощью кнопки «▲» по аналогии с установкой текущего времени, описанного выше.
2. Перейдите кнопкой «УСТ» к установке времени окончания действия специального тарифа (Токонч). Установите время с помощью кнопки «▲» и подтвердите изменения кнопкой «УСТ».
3. Нажмите «▲» для перехода в меню установки стоимости электроэнергии.

#### Установка стоимости электроэнергии

В данном пункте меню Вы можете установить стоимость электроэнергии по 2м тарифам. Тариф1 – стандартный тариф (например, дневной). Тариф2 – специальный тариф (например, ночной).

SET

Тариф1 1.05

Тариф2 2.25

1. С помощью кнопки «УСТ» войдите в меню установки стоимости стандартного тарифа (Тариф1).
2. Кнопкой «▲» установите стоимость, для перехода к цифрам после запятой, используйте «УСТ».
3. Аналогично установите стоимость специального тарифа (Тариф2).

В случае если в течение 1 минуты не совершается никаких операций, или если Вы нажмете кнопку «▼»,

измеритель перейдет в первый режим отображения информации (время, день недели, мощность и частота).

## Удаление данных

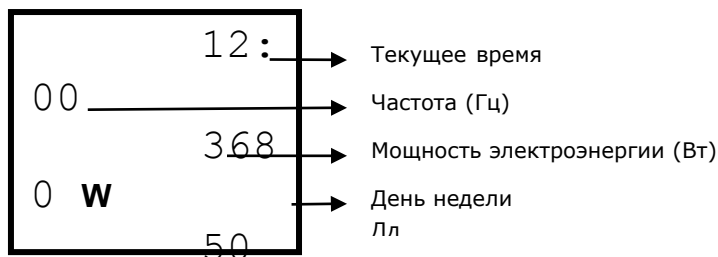
Чтобы удалить все данные, нажмите «▼» и удерживайте в течение 3х секунд, при этом, текущее время и день недели будут сохранены.

Если батареи будут извлечены из устройства, все данные, в том числе текущее время и день недели, будут удалены.

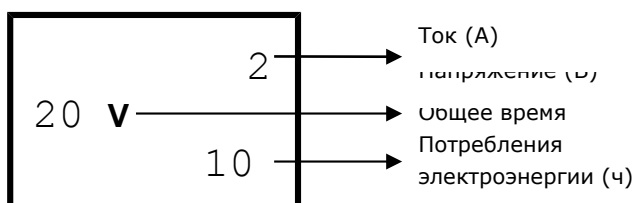
## Режимы отображения информации на дисплее

Устройство имеет 3 режима отображения измеряемых данных. Для переключения между режимами используйте кнопку «▲»

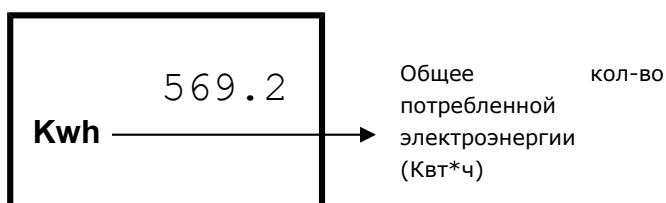
- 1) Отображение времени, дня недели, мощности электроэнергии и частоты.



- 2) Отображение текущего напряжения, тока и общее время потребленной электроэнергии.



- 3) Отображение общего количества потребленной электроэнергии и стоимость потребленной электроэнергии.



## Внимание!

- Максимальное значение мощности 3680 Вт и тока 16 А. При превышении этих значений справа от дисплея измерителя загорается красный индикатор и буква «W» на дисплее в первом режиме начинает мигать. Пожалуйста, не подключайте к измерителю приборы с мощностью выше 3680 Вт.
- Измеритель предназначен для использования в сухой среде в помещениях. Не используйте устройство на открытом воздухе и в условиях высокой влажности.
- Устройство работает при температурах от +5 до +40 градусов Цельсия. Не используйте измеритель вне диапазона указанных температур.
- Во время чистки устройство должно быть отключено от всех устройств и розетки. Очистка должна производиться сухой мягкой тканью. Не используйте жидкие чистящие средства.
- Регулярно проверяйте устройство на предмет повреждений. Держите в недоступном для детей месте.

## Технические характеристики

- Номинальное напряжение 230 В постоянного тока, 50/60 Гц переменного тока.
- Максимальная мощность подключаемых устройств: 3680 Вт
- Максимальный ток: 16 А
- Диапазон отображаемой на дисплее мощности: 2 Вт – 3680 Вт
- Максимальное значение записываемого энергопотребления: 999,9 кВтч
- Максимальное значение записываемого времени: 9999 ч
- Минимальное значение энергопотребления: 0,1 кВтч
- Минимальное значение стоимости: 0,1

Опыт использования устройства Вы можете поделиться на конференции нашего сайта:

<http://www.masterkit.ru>

Вопросы можно задать по e-mail:

[infomk@masterkit.ru](mailto:infomk@masterkit.ru)

Изготовлено: North Point Marketing Limited, Китай.

# Счетчик электроэнергии Мастер Кит МТ4011

## Описание



Оформление кредита  
онлайн за 2 минуты



Доставка заказов  
по всей России



Круглосуточная  
служба поддержки



Оплата заказа любым  
удобным способом

 сотмаркет

[О компании](#)

[Доставка и оплата](#)

[Новинки](#)

[Отзывы](#)

[Акции и скидки](#)